

INFOMINERA SETEMBRE 2016. LA COMUNITAT MINERA OLESANA INFORMA.

Curs per a socis i sòcies sobre Cooperativisme

La Comunitat Minera Olesana ofereix als socis i sòcies un curs formatiu per donar a conèixer el Cooperativisme, així com les funcions i responsabilitats dels diferents òrgans d'una cooperativa.

Els objectius de la formació són:

- Introduir coneixements fonamentals sobre el funcionament de les cooperatives.

- Conèixer la cooperativa com

a fórmula empresarial de qualitat.

- Reflexionar sobre el model d'empresa democràtica i responsable.

Tots els socis i sòcies interessats han de fer la seva inscripció abans del dia 14 d' octubre. Aquesta formació ha de ser útil per aquells socis i sòcies que estan interessats a formar part dels Òrgans Socials de la Comunitat Minera Olesana SCCL.



Proposta de la CMO sobre la renovació del Col·lector de Salmorres

La CMO ha elaborat una proposta de sol·licitud en la qual demana la renovació i el canvi d'ubicació del Col·lector de Salmorres.

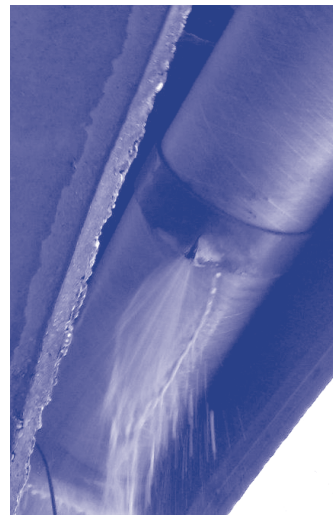
La infraestructura, amb més de 25 anys, ha permès una

millora espectacular de la qualitat del riu Llobregat. Tanmateix, des de 1990 pateix seriosos problemes a les seves instal·lacions que estan causant una mitjana de 36 trencades/any, amb fuites, contaminació del sòl

que afecta l'agricultura i el bosc de ribera, i contaminació dels propis aqüífers, posant en risc la possibilitat de potabilitzar l'aigua d'abastament.

És per tot això que la CMO

demana a la Generalitat de Catalunya i a la Diputació de Barcelona que la renovació del Col·lector es prioritzi per davant de projectes com el de les Vies Blaves, previst per finalitzar el 2020 amb una inversió de 25 milions d'euros.



Pla especial d'actuació en situació d'alerta i eventual sequera

L'Agència Catalana de l' Aigua està elaborant un Pla especial d'actuació en situació d'alerta i eventual de sequera, atesa la persistent sequera dels últims mesos.

Els embassaments que regulen l'aportació d'aigua al riu

Llobregat tenen reserves fins entrat l'hivern, en cas que aquesta tardor no plougui.

Dit això, hem d'establir un autocontrol de la despesa de l'aigua, tenint sempre present que els recursos hídrics són finits.

Al web de la Comunitat Minera Olesana (www.cmineraolesana.cat) es poden trobar un conjunt de consells d'ús de l'aigua per controlar la despesa d'aquest bé comú.